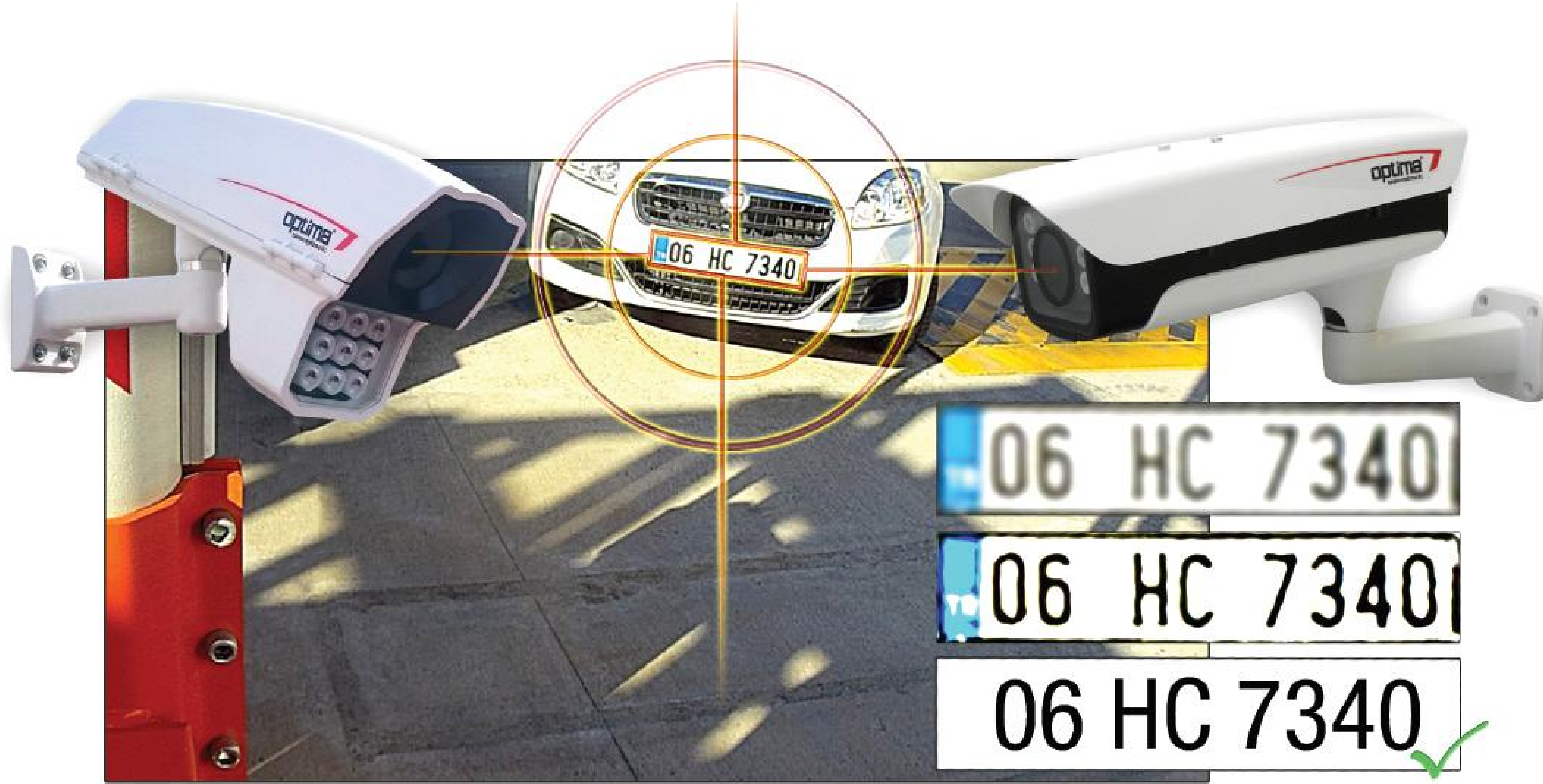


ALPR-100



DESCRIPTION GÉNÉRALE

OPTIMAALPR-100 est un système de reconnaissance de plaques de nouvelle génération offrant des solutions plus rapides et plus fiables. Ce système reconnaît les formats et les styles de plaques internationaux. Des modules personnalisés sont disponibles pour une performance maximale pour différents types de plaques d'immatriculation dans plusieurs pays. Il dispose de modules adaptés pour les autoroutes, les parkings ou les entrées d'installations, les opérations mobiles. Le système offre une recherche détaillée dans une base de données sur Internet et un système d'alarme pour les véhicules recherchés, saisis et volés.

OPTIMAALPR-100 est l'un des systèmes de reconnaissance de plaques d'immatriculation les plus conviviaux, rapides et sophistiqués qui soient.

CARACTÉRISTIQUES PRINCIPALES

- ➔ **RECONNAISSANCE DU VÉHICULE** : %99 Minimum.
- ➔ **LECTURE CORRECTE** : %92 Minimum.
- ➔ **RÉSULTATS DUPLICATAIRES** : %0,5 Maximum.
- ➔ **DIRECTIVE DE LECTURE** : Arrivée et départ.
- ➔ **PLATES INTERNATIONALES** : Disponible (Alphabet latin et arabe).
- ➔ **PLATES CARRÉES** : Disponible.
- ➔ **PLATES D'ÉTAT** : Disponible.
- ➔ **PLATES SPECIALES** : Disponibles.
- ➔ **DÉTECTION DE VÉHICULE SANS PLATEAU** : Disponible.
- ➔ **CLASSIFICATION DU VÉHICULE** : %80 minimum (facultatif).
- ➔ **MARQUE ET MODÈLE** : %70 Minimum (facultatif).
- ➔ **RECONNAISSANCE DE LA COULEUR** : %60 minimum (facultatif).
- ➔ **DÉTECTION DE LA MOTION** : Disponible (basée sur le logiciel) (facultatif).

CARACTÉRISTIQUES DU MATÉRIEL

- ➔ **TYPE DE CAPTEUR** : CMOS.
- ➔ **RÉSOLUTION SENSORIELLE** : 1920 x 1080.
- ➔ **FORMAT DU FLUX** : MPEG, JPEG, H.264.
- ➔ **FRÉQUENCE D'IMAGES** : 24 IMAGES PAR SECONDE.
- ➔ **LENS** : 5-50 Varifocal.
- ➔ **PROCESSEUR** : Unité de traitement interne.
- ➔ **DISC** : 120GB.
- ➔ **ILLUMINATION** : 9 pièces 850nm High Power Led.
- ➔ **PROTOCOLE DE RÉSEAU** : TCP/IP, UDP, HTTP, FTP, SMTP, NTP, DHCP, RTP.
- ➔ **SERVEUR WEB** : Interne.
- ➔ **TEMPÉRATURE DE FONCTIONNEMENT** : -20°C/60°C (-4°F /140°F).
- ➔ **HUMIDITÉ** : 95% ou moins (sans condensation).
- ➔ **CHAUFFAGE/REFROIDISSEMENT INTERNE** : Disponible.

DIMENSIONNEMENT PRINCIPAL

